

COMMUNIQUE DE PRESSE

Le 21 mars 2023 s'est réunie l'Assemblée Générale du Groupement d'Intérêt Public (GIP) TANDEM sur le site du tiers-lieu départemental (« Lieu 10 » situé au 10 rue St Georges à Saint-Lô, labellisé Fabrique de territoire) et par ailleurs siège social du GIP.



Les membres constitutifs du groupement étaient appelés à délibérer, à l'occasion de la première année pleine **d'activité du GIP**, sur la clôture des comptes administratifs 2022 et le rapport d'activité de l'année écoulée (cf. dossier de presse ci-après). L'ensemble des **délibérations ont été votées à l'unanimité** par les membres du groupement.

Dans la perspective du projet de réforme France Travail, et à la lumière du rapport d'activité de l'année 2022, les administrateurs ont salué :

- L'ancrage territorial et partenarial du GIP assurant un accompagnement en proximité des usagers (dans une démarche « d'aller vers »)
- La prise en charge globale et individualisée par un référent unique TANDEM (démarche « dites-le nous qu'une fois »)
- Le déploiement de parcours d'accompagnement dynamiques encadrés par des Contrats d'Engagements Réciproques individualisés mixant :
 - des sessions de coaching (confiance en soi, définition du projet professionnel, préparation des entretiens de recrutement...),
 - la levée des freins organisationnels (montage des demandes d'aides, organisation des solutions trouvées en matière de mobilité, garde d'enfants, hébergement temporaire ou pérenne...)
 - le retour en emploi progressif (mise en relation employeurs, préparation des candidatures, immersions, formations préalables, ...)
 - le suivi de l'intégration réussie dans l'entreprise en lien avec l'employeur et la sortie durable du RSA

En 2022, en l'espace de 9 mois, 415 bénéficiaires du RSA accompagnés par le GIP TANDEM (soit 82% des accompagnements) ont repris une activité professionnelle partielle (parcours dynamique => reprise progressive de l'emploi mixé à des sessions de coaching et/ou de formations) ou durable (sortie positive => contrat pérenne en entreprise).

L'accompagnement par le GIP TANDEM leur a permis de sortir de la pauvreté (= non perception de 700 k€ de RSA au bénéfice de la perception d'un salaire augmentant leur « reste à vivre »), **d'améliorer** leur employabilité (= levée des freins organisationnels) et de **se réinsérer par l'emploi dans les entreprises du territoire**.

Les bénéficiaires du RSA accompagnés par le GIP TANDEM déclarent à 81% être satisfaits des accompagnements déployés par le GIP. Les entreprises appuyées dans leur recrutement (analyse des besoins RH, définition de la marque employeur, promotion des offres, pré-sélection de profils) déclarent à 91% être satisfaites de l'accompagnement réalisé par le GIP TANDEM dans la recherche de leurs nouveaux talents. **Cette activité d'accompagnement des employeurs en matière d'attractivité/recrutement/fidélisation des collaborateurs sera massivement déployée en 2023.**

DOSSIER DE PRESSE

LE DEVELOPPEMENT ECONOMIQUE ET SOCIAL DU TERRITOIRE La Manche, un territoire de progrès social

RAPPORT D'ACTIVITE 2022

1^{ère} année d'activité du GIP TANDEM



Développer et
valoriser les
compétences
locales

[#révélateurdepotential](#)



Attirer et intégrer les
talents en recherche
d'emploi

[#appuiaurecrutementlocal](#)



Fidéliser les
emplois dans les
entreprises du
territoire

[#innovationsociale](#)

EDITORIAL



Mesdames et Messieurs,
Cher.e.s membres,

A l'occasion de cette première année d'activité du Groupement d'Intérêt Public TANDEM, j'ai le plaisir de vous présenter les premiers résultats de l'accompagnement à l'insertion professionnelle, que nous avons souhaité collectivement proposé aux bénéficiaires du Revenu de Solidarité Active (RSA) en recherche d'emploi sur notre territoire, et pour lequel nous participons activement, à savoir **un accompagnement Individualisé, Renforcé, Expert et de Proximité.**

Le développement des **Potentialités**, la **Levée des freins**, la valorisation des **Compétences** auprès des employeurs, l'appui à l'**Intégration** et à la **Fidélisation dans l'emploi** sont les marques, remarquées et saluées par les personnes accompagnées de TANDEM et les facteurs clés d'une insertion professionnelle durable sur notre territoire.

Ces talents sont une opportunité pour les entreprises Manchoises en recherche de nouveaux collaborateurs qui connaissent de fortes tensions de recrutement exacerbées dans le contexte de cette année 2022. Pour faciliter cette mise en relation entreprises/bénéficiaires du RSA et susciter des **Recrutements Inclusifs et Pérennes**, le GIP TANDEM, via la plateforme départementale Mon Emploi Dans la Manche, accompagne les entreprises dans les différentes étapes de leur recrutement en offrant des conseils et des prestations RH au service de leur **Attractivité** et de leur engagement en matière notamment de **Qualité de Vie et des Conditions de Travail.**

Par ailleurs, le développement économique et social de notre territoire est conditionné à l'**Implantation et à la Mobilisation Partenariale**, assurant l'équité d'accès à l'emploi pour les personnes que nous accompagnons et une intégration, sur le marché du travail, adaptée à chaque situation. Aussi, je tiens à vous remercier, cher.es membres du groupement TANDEM, pour votre participation à cet effort collectif et volontariste, en faveur d'une économie départementale à impact positif pour l'ensemble de ses parties prenantes.

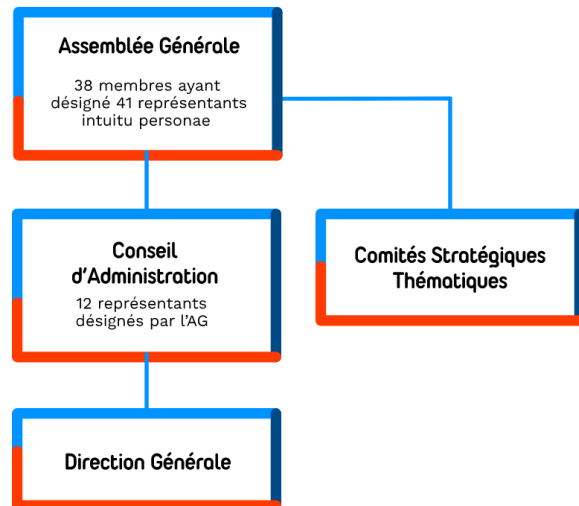
Pour finir, je tiens à remercier l'équipe du GIP TANDEM pour son enthousiasme et son sérieux dans la réalisation de ces missions d'intérêt général.

Sylvie GATE
Présidente

LE GIP TANDEM

➤ NOTRE HISTOIRE

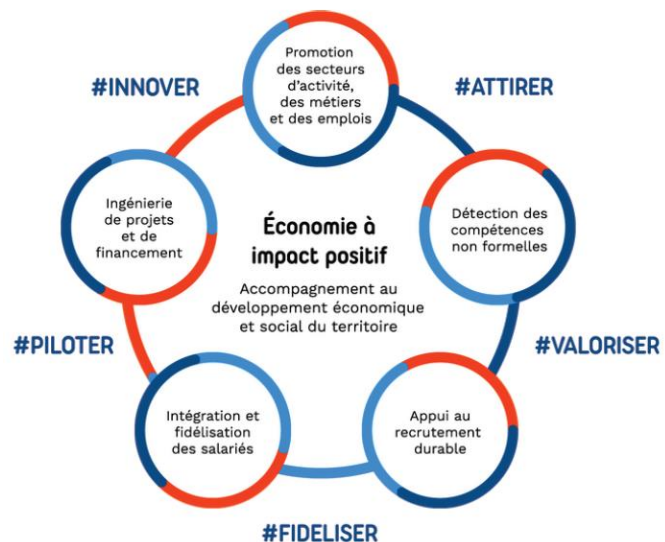
Préfiguré à l'initiative du Conseil départemental de la Manche et constitué le 21/12/20 par arrêté préfectoral, le Groupement d'Intérêt Public (GIP) TANDEM est un établissement public piloté par les acteurs socio-économiques¹ du territoire.



➤ NOTRE OBJECTIF

Les accompagnements proposés par le GIP TANDEM auprès des différents acteurs du marché de l'emploi visent un même objectif, celui d'une économie Manchoise à impact positif pour l'ensemble de ses parties prenantes.

UN ACCOMPAGNEMENT COMPLET AU SERVICE DE L'ENSEMBLE DES PARTIES PRENANTES DU MARCHÉ DE L'EMPLOI



¹ CONSEIL DÉPARTEMENTAL DE LA MANCHE, CHAMBRE D'AGRICULTURE DE LA MANCHE, CHAMBRE DE COMMERCE ET D'INDUSTRIE OUEST NORMANDIE, CHAMBRE DE MÉTIERS ET DE L'ARTISANAT DE LA MANCHE, MANCHE HABITAT, PÔLE EMPLOI, ADIE, AFPA, ASTRE SERVICES (représentant l'UNAI), CHANTIER ÉCOLE NORMANDIE, COORACE NORMANDIE, CRESCENDO, FÉDÉRATION DES ENTREPRISES D'INSERTION, GLOBAL HR, GRETA, HANDICAP ET EMPLOI, JOB AND BOX, L'ÉTAPE, MEF DU COTENTIN, MISSION LOCALE CENTRE MANCHE, MISSION LOCALE DU BASSIN D'EMPLOI GRANVILLAIS, MISSION LOCALE DU PAYS DE COUTANCES, MISSION LOCALE DU SUD MANCHE, MOB'IN NORMANDIE, TISSONS LA SOLIDARITÉ, ACOME, ADMR, AISCO, AREA NORMANDIE, CAPEB MANCHE, FDSEA MANCHE, FFB MANCHE, GE ACTIV EMPLOI, GE COTE DES HAVRES, GEIQ MULTISECTORIEL ORNE MANCHE, HANDIPRINT, MEDEF, FÉDÉRATION DES ACTEURS DE LA SOLIDARITÉ.

➤ NOTRE OFFRE DE SERVICES

A l'image de sa gouvernance décloisonnant les sphères économiques et publiques dans la Manche, le GIP TANDEM a conçu une offre de service novatrice et complémentaire à destination des :

- Demandeurs d'emploi percevant le Revenu de Solidarité Active (RSA) visant le développement et valorisation de leurs compétences
- Entreprises visant le recrutement et la fidélisation de leurs salariés
- Partenaires publics/privés visant l'évaluation, la création et/ou l'amélioration de dispositifs favorisant l'insertion



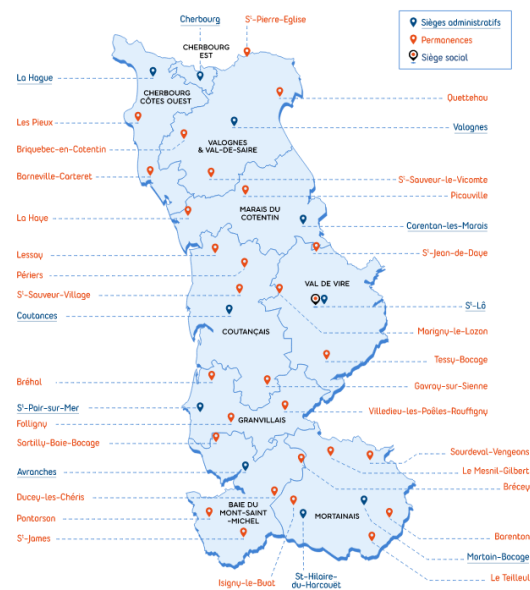
➤ NOTRE ORGANISATION

La direction générale et les services transversaux sont installés au sein du tiers-lieu départemental « Le Lieu 10 » à Saint-Lô, labellisé Fabrique de Territoire.

Fort de son réseau partenarial, les chargé.e.s de développement Emploi-Compétences réalisent l'ensemble de leurs prestations, en proximité.

Des bureaux permanents sont organisés sur St Lô, Carentan, Valognes, Cherbourg, La Hague, Coutances, St Pair S/Mer, Avranches et Mortain.

Des permanences dans les communes complètent ces sites.



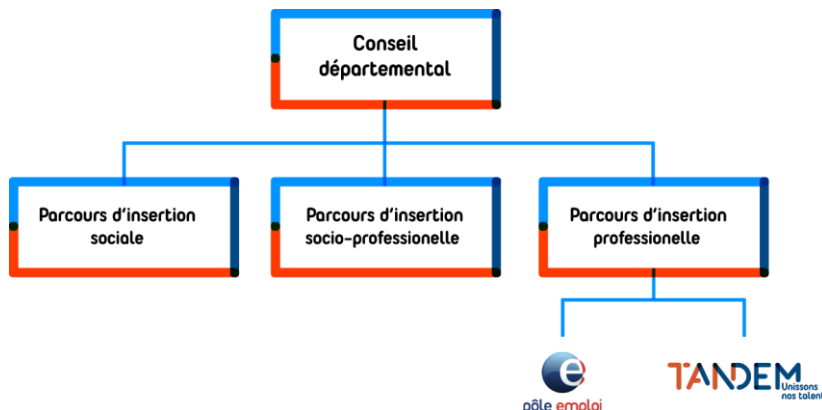
NOTRE CADRE D'INTERVENTION

Le Conseil départemental de la Manche détient la compétence Solidarité et est le chef **de file en matière d'insertion**. A ce titre, le Département porte les responsabilités suivantes :

- Instruction et financement du Revenu de Solidarité Actif (RSA) en lien avec la CAF
- Orientation de chaque bénéficiaire du RSA (BRSA) dans un parcours **d'insertion**,
- **Accompagnement des bénéficiaires du RSA dans des parcours d'insertion** adaptés, en lien avec des structures d'accompagnement.
- **Co-pilotage du Service Public de l'Insertion et de l'Emploi (Département, Préfecture, Pôle Emploi)**

Dans ce cadre, le Département déploie des dispositifs répondant à cette feuille de route tels que notamment des aides financières dédiées aux Brsa visant la levée des freins, des contrats aidés à destination des employeurs ou encore la plateforme Mon Emploi dans la Manche devant faciliter la mise en relation locale entre Brsa et entreprises.

Le Groupement d'Intérêt Public TANDEM est la structure d'accompagnement référente du Département en matière d'insertion professionnelle renforcée des bénéficiaires du RSA et en matière d'appui des employeurs au recrutement local et inclusif.





Votre solution RH solidaire et locale

#IDENTIFIER TANDEM
Je suis accompagné par un expert RH (GIP) pour identifier les compétences recherchées au sein de mon organisation, rédiger la ou les fiche(s) de poste(s) à pourvoir, définir le(s) profil(s) attendu(s) et les modalités de recrutement.

#PROMOUVOIR
Je demande à l'équipe hotline de déposer mon offre sur le site d'emploi local et solidaire gratuit MMEDLM ;

#RECRUTER TANDEM

- Je demande à l'équipe hotline de présélectionner des candidats disponibles répondant à mes attentes sur MEDLM ;
- Je suis accompagné par un professionnel qualifié pour m'aider dans la recherche des candidats ;
- Je suis contacté sous 10 jours par un professionnel RH (GIP) ;
- Je recrute un nouveau collaborateur via le Contrat Insertion Emploi Manche ou Contrat Aidé Départemental

#FIDELISER TANDEM
Je souhaite être sensibilisé par un expert (GIP) dans la mise en œuvre d'une démarche Qualité de Vie Au Travail adaptée à mon organisation.

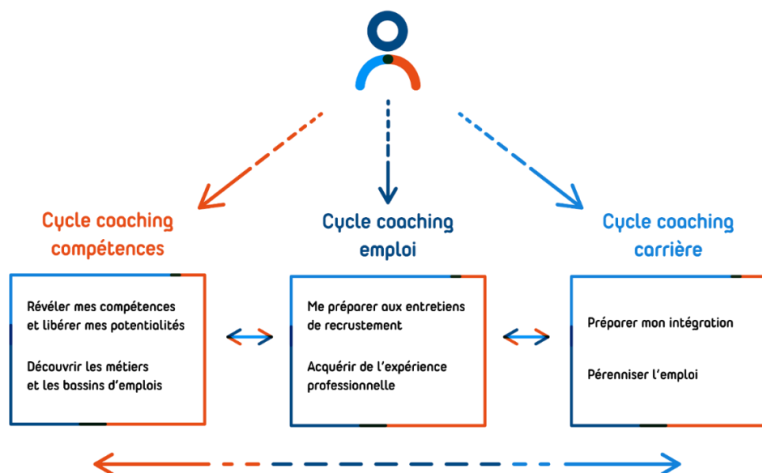





NOS RESULTATS

➤ REVELER LE POTENTIEL DE CANDIDATS A L'EMPLOI PERCEVANT LE RSA

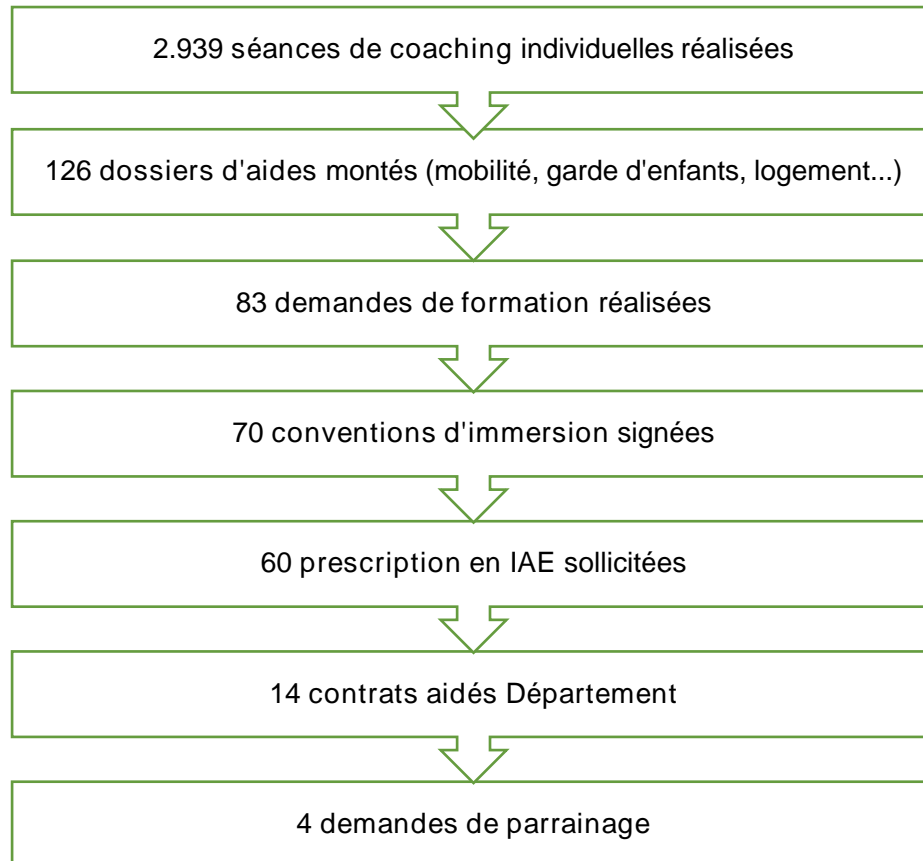
L'accompagnement professionnel renforcé



L'ensemble des sessions de coaching se déroulent en présentiel dans le cadre de RDV individuels de 2h en moyenne, sur l'ensemble du territoire. Seuls les accompagnements des bénéficiaires du RSA en emploi et suivis dans le cadre du cycle coaching Carrière, peuvent être réalisés en visioconférence ou par téléphone.

Pour ce faire, le GIP TANDEM est amené à :

- **ENCOURAGER** le pouvoir d'agir et l'autonomie professionnelle
- **LIBÉRER** les problématiques organisationnelles inhérentes à la mobilité, à l'hébergement, à la garde d'enfants...
- **RÉVÉLER** un projet professionnel fiable et pérenne conciliant les aspirations, les potentialités, l'environnement personnel et le marché de l'emploi
- **VALORISER** les compétences et les expériences auprès des employeurs du territoire



UN ACCOMPAGNEMENT EN PROXIMITÉ (35 sites de permanences² sur le territoire de la Manche) DES BÉNÉFICIAIRES DU RSA RENCONTRANT DES DIFFICULTÉS ORGANISATIONNELLES (MOBILITÉ, HÉBERGEMENT, GARDE D'ENFANTS)

DU 1/04/22 AU 31/12/22 :

- **ENVIRON 530 CONTRATS D'ENGAGEMENT RECIPROQUES SIGNÉS AVEC LES BÉNÉFICIAIRES**
- **UN PARCOURS DYNAMIQUE (FORMATION, ATELIERS, IMMERSION, EMPLOI) POUR 82% DES BRSA ACCOMPAGNÉS**
- **UN TAUX DE SORTIE DANS L'EMPLOI DURABLE POUR 55% DES BRSA ACCOMPAGNÉS**

² La Hague, Picauville, Saint-Hilaire Du Harcouet, Avranches, Coutances, Valognes, Granville, Les Pieux, Barneville-Carteret, Carentan, Saint-Lo, Mortain-Bocage, Villedieu, Equeurdreville, Barneville-Carteret, Quettehou, Montebourg, Saint-Pierre-Eglise, Valognes, Saint-Sauveur Le Vicomte, Bricquebec, Tourlaville, Sainte Mere Eglise, La Haye, Lessay, Agon Coutainville, Gavray, Marigny Le Lozon, St Jean De Daye, Sourdeval, Brecey, St James, Le Teilleul, Barenton, Tessy Bocage

➤ SUSCITER LE RECRUTEMENT LOCAL ET INCLUSIF

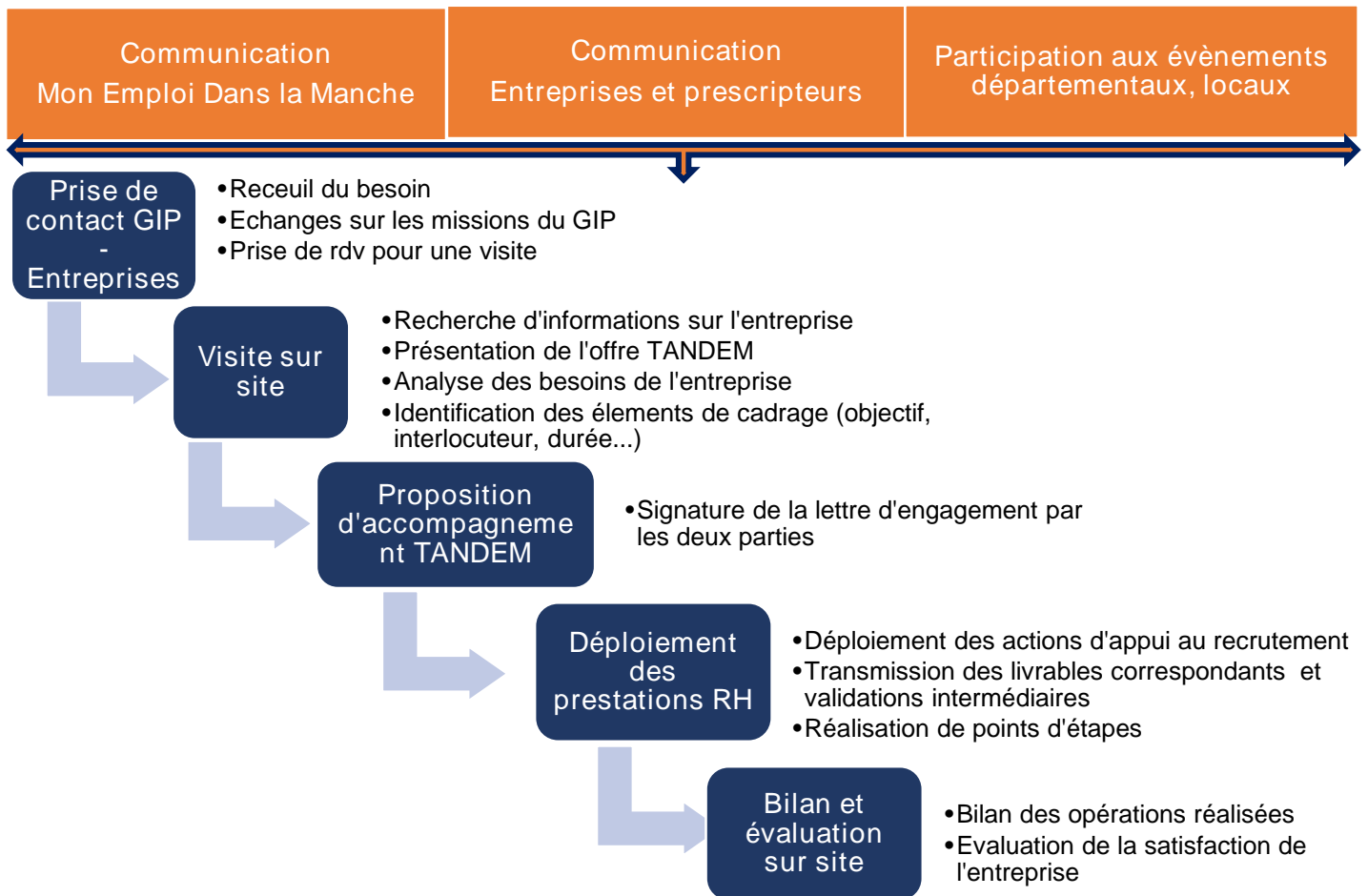
Le GIP TANDEM intervient auprès des entreprises du territoire en appui de leurs enjeux RH, sur les thématiques relatives à l'attractivité des emplois, à l'intégration et à la fidélisation des collaborateurs.



Le GIP TANDEM intervient prioritairement sur les postes peu qualifiés (en adéquation avec le niveau de qualification de la grande majorité des Brsa accompagnés), en complémentarité de l'agence d'attractivité départementale Attitude Manche mobilisée en faveur de l'implantation de profils qualifiés sur le territoire.

L'objectif poursuivi par le GIP est l'intermédiation entre employeurs/Brsa ce qui assure un recrutement qualifié et sécurisé aux employeurs et une intégration réussie et pérenne aux Brsa. Il est important de noter que le GIP est désormais identifié par les entreprises du territoire comme un opérateur accompagnant des publics qualifiés et disponibles. Au regard des tensions de recrutement existantes sur le territoire et du vivier disponible pris en charge par le GIP, les entreprises font appel aux services du GIP pour les accompagner dans leurs recrutements.

Processus d'accompagnement des employeurs



DU 01/09/22 AU 31/12/22 :

- **44 ACCOMPAGNEMENTS D'APPUI AUX RECRUTEMENTS AUPRES D'EMPLOYEURS MANCHOIS** (INDUSTRIE, TOURISME, SERVICES A LA PERSONNE, BATIMENT, MEDICOSOCIAL) POUR 123 POSTES RECHERCHES
- 84% DES ACCOMPAGNEMENTS TANDEM – DESORMAIS CLOS – ONT PERMIS LE RECRUTEMENT DE BRSA A TEMPS PLEIN SUR DES SECTEURS EN TENSION.

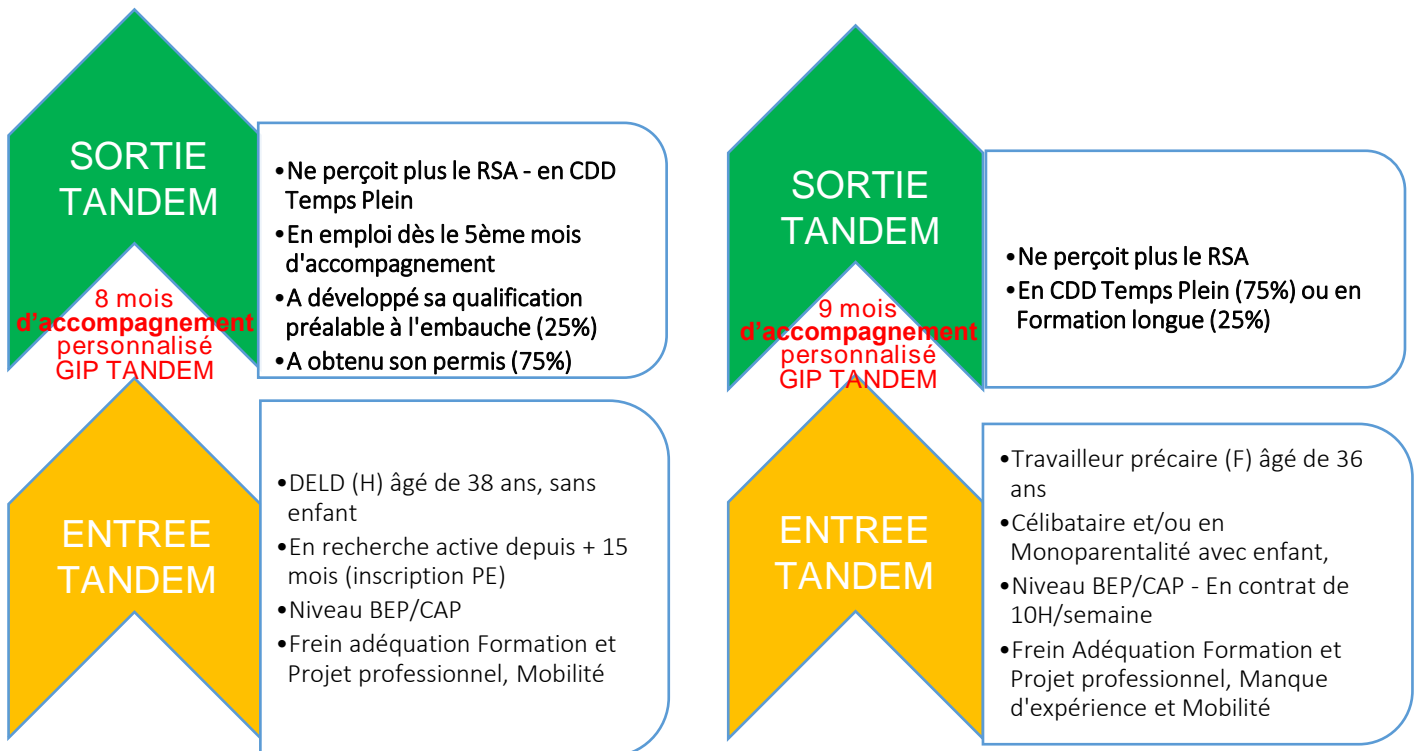
➤ LA MESURE DU PROGRES

Les motifs les plus représentés de recours au RSA au sein du GIP TANDEM restent :

- Le chômage de longue durée
- Le travail précaire
- Le changement de situation au sein du foyer (divorce, ...)
- La perte du statut d'autoentrepreneur

Les bénéficiaires du RSA accompagnés par le GIP TANDEM sont dans une arge majorité diplômés a minima d'un BEP/CAP. Des profils diplômés de l'enseignement supérieur (Bac à Bac +5) représentent près de 20% des bénéficiaires accompagnés. Les freins rencontrés par les bénéficiaires – d'égal traitement entre les hommes et les femmes – restent la mobilité (hors annulation du permis), le manque d'expérience et la formation. Les freins relatifs à la garde des enfants et à la santé touchent principalement les femmes accompagnés par TANDEM.

L'amélioration des conditions de l'employabilité durable

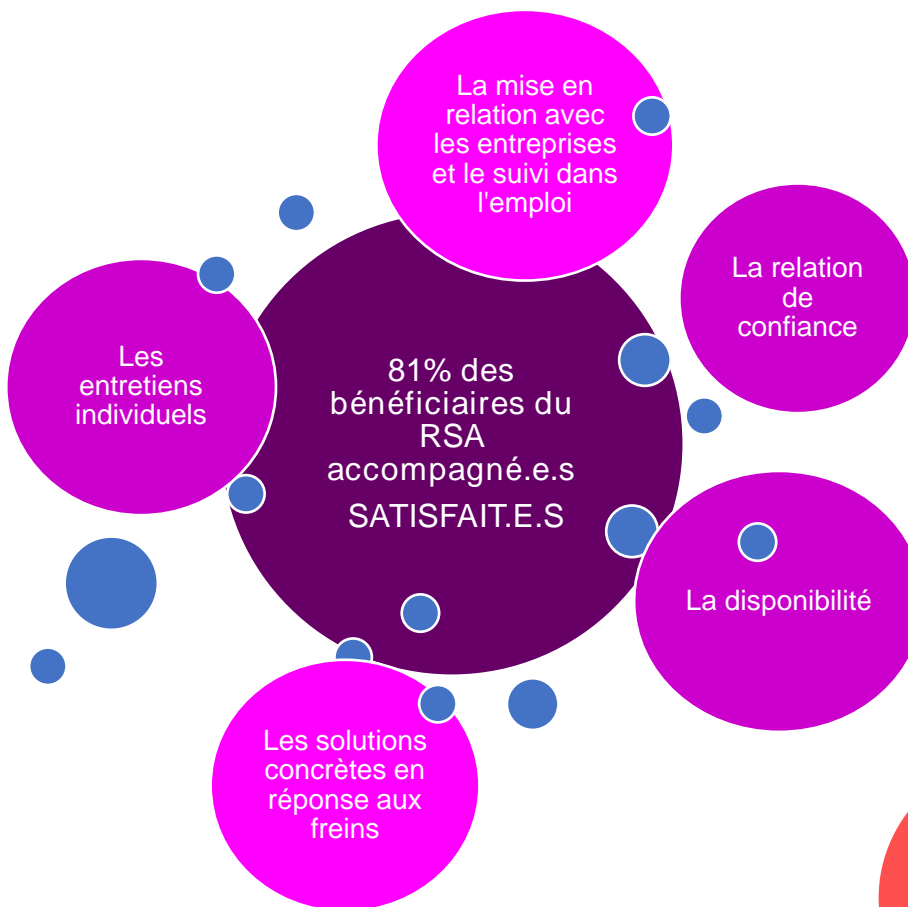


La sortie de la pauvreté

En 2022, en l'espace de 9 mois, 415 bénéficiaires du RSA accompagnés par le GIP TANDEM ont repris une activité professionnelle partielle (parcours dynamique => reprise progressive de l'emploi) ou durable (sortie positive => contrat pérenne en entreprise).

Cette reprise d'activité professionnelle leur a permis de sortir de la pauvreté en augmentant leurs ressources financières (= non perception de 700 k€ de RSA).

La satisfaction des usagers



Panel enquête GIP 20%

« L'immersion de 15 jours que m'a préconisée ma référente TANDEM a été bénéfique car ça a confirmé que c'était le métier que je voulais faire »

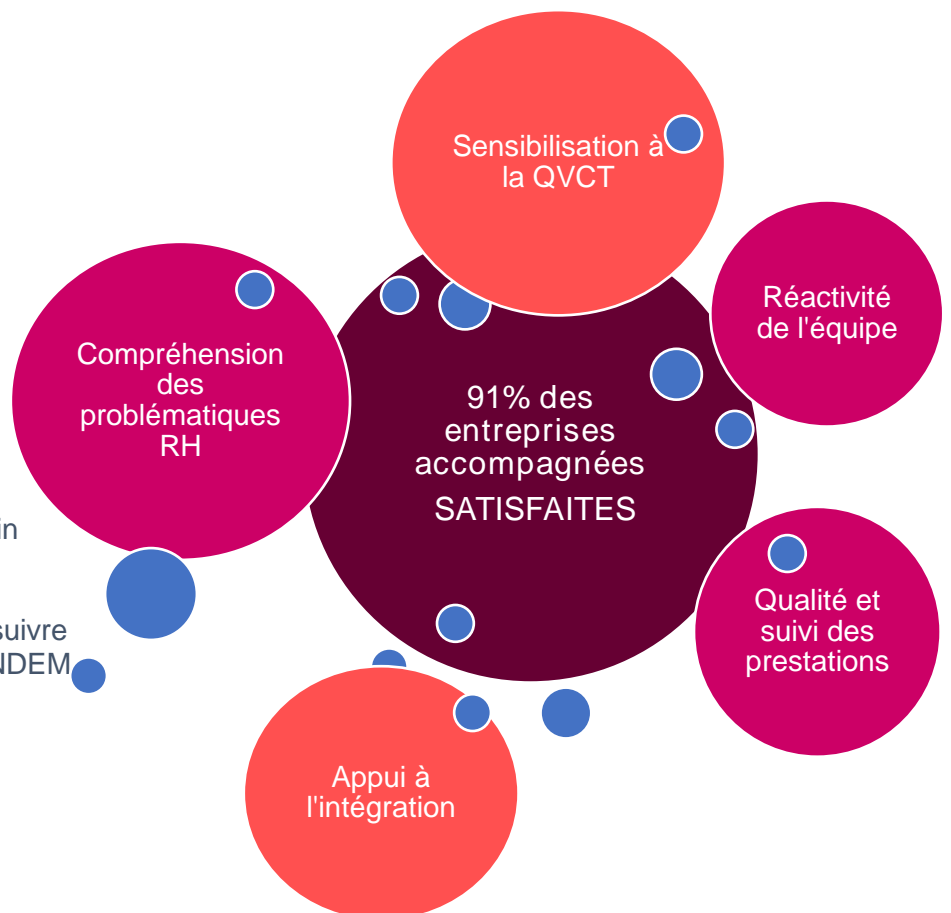
« Je suis reconnaissante envers TANDEM parce que désormais je fais la formation qu'il me fallait et le métier qui me convient. »

« Ma référente est sympathique, à l'écoute, passionnée et efficace. »

Panel enquête GIP 28%

« Nous avons un retour d'expérience très positif avec le GIP TANDEM sur des recrutements qualitatifs de bénéficiaires du RSA ayant eu de bonnes intégrations alors que notre secteur d'activité connaît une très forte pénurie de main d'œuvre. »

« On souhaite vivement poursuivre notre partenariat avec le GIP TANDEM pour nos recrutements futurs »



CONTACTS

PRESSE

Elisa HELLOT Directrice Générale 06 09 09 93 62

SUR LE TERRITOIRE :

Cherbourg Est
Sophie NOEL
07 61 71 40 00
sophie.noel@giptandem.fr

Cherbourg Cote Ouest
Clémence MAHAUT
06 99 18 99 14
clemence.mahaut@giptandem.fr

Valognes - Val de Saire
Mélanie DESQUESNES
06 98 76 74 97
melanie.desquesnes@giptandem.fr

Coutançais
Justine MONTAIGNE
06 99 19 03 69
justine.montaigne@giptandem.fr

Marais du Cotentin
Elise BACHELEZ
06 99 19 04 57
elise.bachelez@giptandem.fr

Granvillais
Marion CORNU
06 99 76 59 10
marion.cornu@giptandem.fr

Val de Vire
Anne-Laure GAUTIER
02 14 29 04 24
06 99 18 97 51
anne-laure.gautier@giptandem.fr

Baie du Mont Saint Michel
Aurélie LE CAM-MICHEL
06 99 18 88 78
aurelie.lecam@giptandem.fr

Mortainais
Arnaud BARRE
06 99 18 82 62
arnaud.barre@giptandem.fr

Sièges administratifs
Permanences
Siège social

GIP TANDEM 10 rue Saint Georges 50000 Saint-Lô
02 14 29 04 23 / contact@giptandem.fr
www.giptandem.fr